

Miejscowy plan zagospodarowania przestrzennego w Głębocku - część A, gmina Murowana Goślina

Załącznik Nr 1 do Uchwały Nr XXIII/198/2016 Rady Miejskiej w Murowanej Goślinie z dnia 14 czerwca 2016 r.

SKALA 1:2000

OZNACZENIA

- GRANICA OBSZARU OBJĘTEGO PLANEM
- LINIE ROZGRANICZAJĄCE TERENY O RÓŻNYM PRZEZNACZENIU LUB RÓŻNYCH ZASADACH ZAGOSPODAROWANIA
- ▲ OBOWIĄZUJĄCE LINIE ZABUDOWY
- ▲ NIEPRZEKRACZALNE LINIE ZABUDOWY

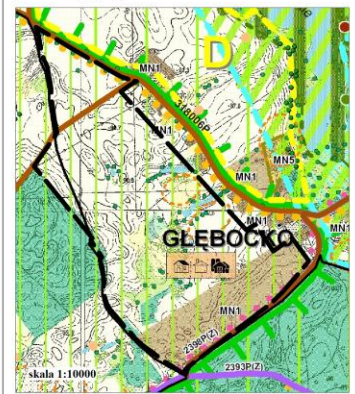
PRZEZNACZENIE TERENÓW

- MN** TERENY ZABUDOWY MIESZKANIOWEJ JEDNORODZINNEJ
- RM** TERENY ZABUDOWY ZAGRODOWEJ
- R** TERENY ROLNICZE
- ZP** TEREN ZIELENI URZĄDZONEJ
- ZO/WS** TERENY ZIELENI KRAJOBRAZOWEJ, ŁĄK, ZADRZEWIEŃ I WOD POWIERZCHNIOWYCH
- ZL** TERENY LASÓW
- KD-D** TERENY DROGI PUBLICZNEJ
- KDW** TERENY DROG WEWNĘTRZNYCH
- F** TERENY INFRASTRUKTURY TECHNICZNEJ ELEKTROENERGETYKI
- K** TERENY INFRASTRUKTURY TECHNICZNEJ KANALIZACJI

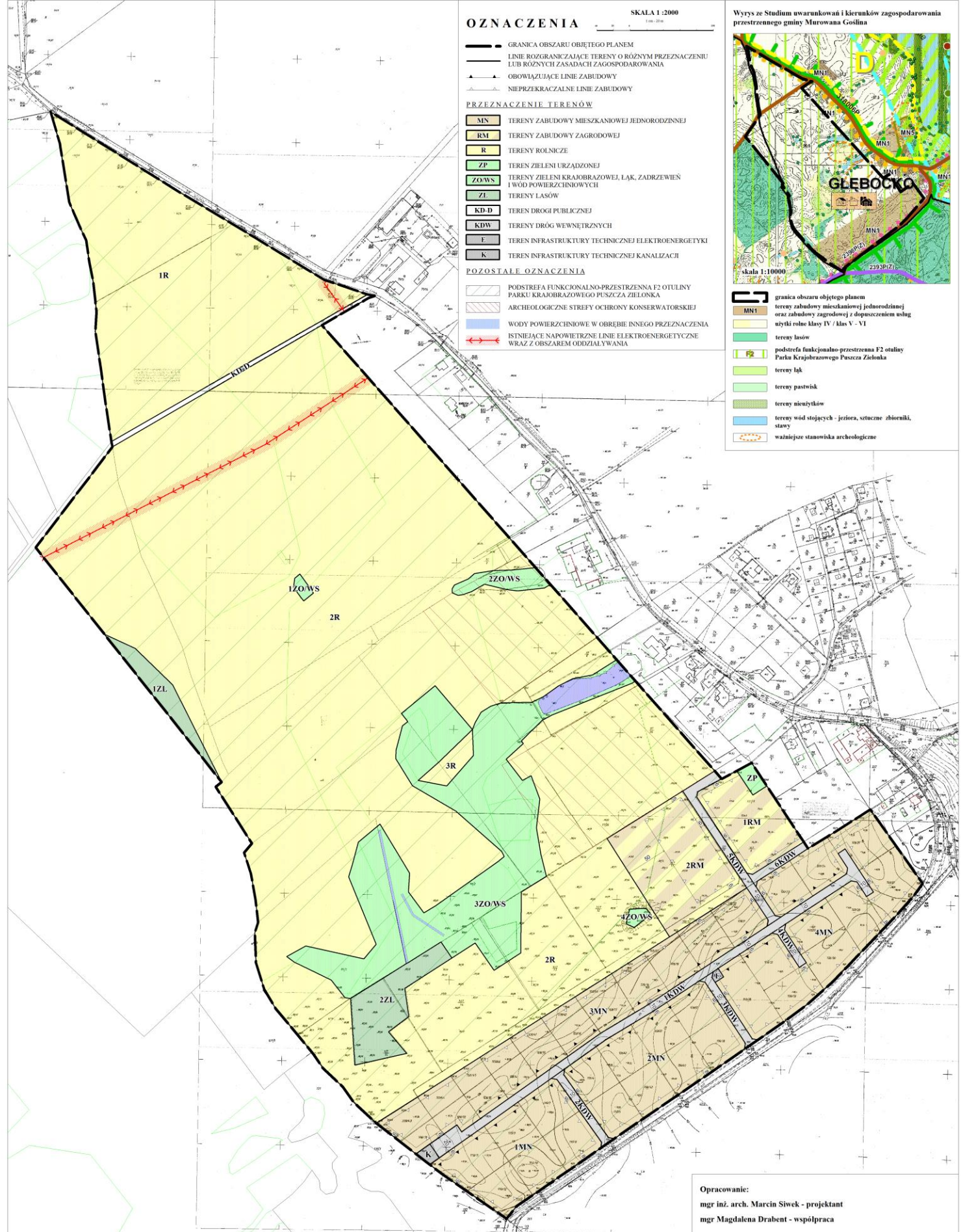
POZOSTAŁE OZNACZENIA

- PODSTREFA FUNKCJONALNO-PRZESTRZENNĄ F2 OTULINY PARKU KRAJOBRAZOWEGO PUSZCZA ZIELONKA
- ARCHEOLOGICZNE STREFY OCHRONY KONSERWATORSKIEJ
- WODY POWIERZCHNIOWE W OBRĘBIE INNEGO PRZEZNACZENIA
- ISTNIEJĄCE NAPONIETRZNE LINIE ELEKTROENERGETYCZNE WRAZ Z OBSZAREM ODDZIAŁYWANIA

Wyrusze ze Studium uwarunkowań i kierunków zagospodarowania przestrzennego gminy Murowana Goślina



- granica obszaru objętego planem
- MN1 tereny zabudowy mieszkaniowej jednorodzinnej wraz z zabudową zagrodową i doposażeniem usług
- wylki rolnicze klasy IV / klas V - VI
- tereny lasów
- F2 podstrefa funkcjonalno-przestrzenna F2 otuliny Parku Krajobrazowego Puszcza Zielonka
- tereny łąk
- tereny pastwisk
- tereny nieużytków
- tereny wód stojących - jeziora, sztuczne zbiorniki, stawy
- ważniejsze stanowiska archeologiczne



Opracowanie:
mgr inż. arch. Marcin Siwek - projektant
mgr Magdalena Drabent - współpraca