

# informator mieszkańca

miasta i gmina Murowana Goślina

Nr 1/2016 | marzec 2016 | [www.murowana-goslina.pl](http://www.murowana-goslina.pl)

## Szanowni Mieszkańcy!

Które z wydarzeń 2015 roku najcieplej wspominacie? W których imprezach chcielibyście wziąć udział ponownie? Polecamy wszystkie! A kalendarz uzupełniamy o zupełnie nowe wydarzenia – 2 kwietnia zapraszamy na nową imprezę sportową: Zielonka Cross Duathlon. Koncerty i teatralia, turnieje sportowe i biegi, jarmarki oraz pikniki. Nie będziemy się nudzić w 2016 roku!

W informatorze znajdziecie także Państwo rozkład jazdy PKP, a także autobusów do Poznania. Rozkłady jazdy komunikacji wewnętrznej zmienią się najprawdopodobniej w najbliższym czasie (są korelowane z rozkładem PKP) – dlatego zamieścimy je w kwietniowym wydaniu „Goślińskiego Biuletynu Mieszkańców”.

Wewnątrz informatora zamieściliśmy także zaktualizowaną listę placówek medycznych na terenie gminy.

Do zobaczenia podczas goślińskich wydarzeń

Monika Paluszkiwicz, Redaktor „Biuletynu Samorządowego”

Zdjęcia: Tomasz Mizgier, Tomasz Sz wajkowski, Bartłomiej Stefański, Kamil Grzebyta, Piotr Łakomy, Adam Krajecki



# KALENDARZ

## WYDARZEŃ KULTURALNYCH I SPORTOWYCH

	TERMIN	IMPREZA	MIEJSCE
MARZEC	12 marca	Koncert „Cztery pory roku z Vivaldim w tle” w wykonaniu zespołu wokalnego Una Canto	Aula Gimnazjum nr 1
	12 marca	Gala MMA - Slugfest	Hala widowiskowo-sportowa, ul. Mściszewska 10
	13 marca	I Turniej Jednostek Pomocniczych w piłce halowej	Hala widowiskowo-sportowa, ul. Mściszewska 10
	13 marca	Akcja poboru krwi i rejestracji dawców szpiku HDK PCK Gośliniaczy	Klub osiedlowy
	18 marca	Otwarcie wystawy: „Ostrów Lednicki – miejsce Chrztu Księcia Mieszka I”	Biblioteka Publiczna, ul. Poznańska 16
	19 marca	Jarmark Wielkanocny	Biblioteka Publiczna, ul. Poznańska 16
	20 marca	Nadeszła wiosna! rozpoczęcie sezonu w Puszczy Zielonka – nordic walking	Winnica, Skoki
	26 marca	Mecz Concordia Murowana Goślina – Wielkopolska Komorniki	Stadion miejski, ul. Mściszewska 21
	26 marca	Mecz KS 1999 Łopuchowo – Polonia II Środa Wlkp.	Boisko – Łopuchowo
	28 marca	„Jajeczko” – rajd rowerowy	Murowana Goślina
KWIECIEŃ	1 kwietnia	XII Teatralia Gminny Przegląd Szkolnych Zespołów Teatralnych	Aula Gimnazjum nr 1
	2 kwietnia	Zielonka Cross Duathlon – nowa impreza biegowo-rowerowa!	Zielonka – start z parkingu
	2 kwietnia	Mecz Concordia Murowana Goślina – Spójnia Strykowo	Stadion miejski, ul. Mściszewska 21
	4 kwietnia	Mecz KS Uchorowo – Rożnowia Rożnowo	Boisko – Uchorowo
	8 kwietnia	Eliminacje gminne XVII Powiatowego Konkursu Recytatorskiego „Wiosenne Przebudzenie”	Sala imprezowa Ośrodka Kultury przy ul. Mściszewskiej
	9 kwietnia	Mecz KS 1999 Łopuchowo – Phytopharm Klęka	Boisko – Łopuchowo
	10 kwietnia	Jubileusz 90-lecia Chóru Mieszanego „Vocantes”	Kościół pw. św. Jakuba Apostoła
	11 kwietnia	Akcja poboru krwi i rejestracji dawców szpiku HDK PCK Gośliniaczy	Zespół Szkół w Bolechowie
	13 kwietnia	Dzień Pamięci Ofiar Zbrodni Katyńskiej	Gimnazjum nr 1
	15 kwietnia	Wielki Finał XVII Powiatowego Konkursu Recytatorskiego „WIOSENNE PRZEBUDZENIE”	Sala imprezowa Ośrodka Kultury przy ul. Mściszewskiej 10
	16 kwietnia	Mecz Concordia Murowana Goślina – Luboński 1943 Luboń	Stadion miejski, ul. Mściszewska 21
	16-17 kwietnia	Wielkanocny Turniej Piłki Siatkowej Dziewcząt i Chłopców	Gimnazjum nr 2
	17 kwietnia	Festiwal Integracyjny „Jedna Chwila”, na zakończenie koncert – Kasia Wilk	Hala widowiskowo-sportowa, ul. Mściszewska 10
	17 kwietnia	Mecz KS Uchorowo – Pogrom Luboń	Boisko – Uchorowo
	20 kwietnia	XXII Gminny Konkurs Wiedzy Przyrodniczo-Leśnej	Sala imprezowa Ośrodka Kultury przy ul. Mściszewskiej 10
	22 kwietnia	XII Pokazy taneczne z okazji Międzynarodowego Dnia Tańca	Aula Gimnazjum nr 1
	22 kwietnia	Dzień Ziemi	Szkoła Podstawowa nr 1

## KWIECIEŃ

23 kwietnia	Mecz KS 1999 Łopuchowo – Stella Luboń	Boisko – Łopuchowo
23 kwietnia	Wewnętrzne zawody w ujeżdżaniu – klub i sekcja z Raduszyna	Stadnina w Raduszynie
24 kwietnia	Rodzinny rajd samochodowy szlakiem kościołów drewnianych	Pobiedziska
29 kwietnia	Dzień Patrona	Szkoła Podstawowa nr 2
30 kwietnia	Spotkanie z poetą Jerzym Woldańskim	Sala imprezowa Ośrodka Kultury przy ul. Mściszewskiej 10
30 kwietnia	Spacer „Fotopuszczka Zielonka”	Zielonka
30 kwietnia	V wyprzedaże garażowe	Łopuchówko

2 maja	Majówka	Stadion Miejski
3 maja	Obchody Święta 3 Maja	Kościół pw. NAJCH
7 maja	XVII Rajd turystyczny po Puszczy Zielonka „Goślińskie Lofry”	Puszcza Zielonka
7 maja	Mecz KS 1999 Łopuchowo – Lider Swarzędz	Boisko – Łopuchowo
7 maja	Mecz Concordia Murowana Goślina – Vitcovia – Witkowo	Stadion miejski, ul. Mściszewska 21
8 maja	Spacerkiem po Puszczy cz. 1 (wycieczka piesza, przyrodnicza)	Stawy Kiszzkowskie
8 maja	Mecz KS Uchorowo – Okoń Sapocice	Boisko – Uchorowo
10 maja	Gminny Festiwal Piosenki Przedszkolaków	Sala imprezowa Ośrodka Kultury przy ul. Mściszewskiej 10
10 maja	Gminny Konkurs matematyczny „Czytaj z głową – potyczki matematyczne”	Gimnazjum nr 1
12 maja	Eliminacje powiatowe do Wojewódzkiego Festiwalu Piosenki Przedszkolaków	Sala imprezowa Ośrodka Kultury przy ul. Mściszewskiej 10
12 maja	48. Turniej Pro Sinfoniki	Aula Gimnazjum nr 1
14 maja	Mecz KS 1999 Łopuchowo – Clescevia Kleszczewo	Boisko – Łopuchowo
14 maja – 10 lipca	IX Międzynarodowy Festiwal Chóralny im. ks. Edmunda Szymańskiego Wystąpią chóry goślińskie, akademickie z polskich politechnik oraz z Ukrainy, Turcji, Filipin i RPA.	Aula Gimnazjum nr 1 Kościół pw. NAJCH Kościół pw. św. Jakuba

## MAJ

19 maja – 2 czerwca	XI Wystawa twórczości amatorskiej – Goślińska Inwentura Artystyczna	Galeria na Wzgórzu, Ośrodek Kultury przy ul. Mściszewskiej 10
19 maja	Powiatowy Konkurs Czytelniczy – „Mól Książkowy”	Gimnazjum nr 1
21 maja	Mecz Concordia Murowana Goślina – Piast Kobylnica	Stadion miejski, ul. Mściszewska 21
22 maja	Koncert z okazji Dnia Matki	Sala imprezowa Ośrodka Kultury przy ul. Mściszewskiej 10
22 maja	Rajd „Puszcza wpuszcza”	Zielonka
22 maja	Mecz KS Uchorowo – LKS Lipa	Boisko – Uchorowo
22 maja	Zawody towarzyskie w ujeżdżaniu (otwarte dla gości z zewnątrz)	Stadnina w Raduszynie
23 maja	Dzień Książki	Szkoła Podstawowa nr 1
25 maja	Podsumowanie Projektu „Mój wymarzony zawód”	Gimnazjum nr 1
28 maja	Festyn rodzinny z okazji Dnia Matki i Dnia Dziecka oraz majówka parafialna w sołectwie	Łopuchówko
28 maja	VIII Rodzinny Piknik Sportowo-Rekreacyjny „Zielone Wzgórza”	Boisko sportowe ul. Gen. T. Kutrzeby 9
28 maja	Mecz KS 1999 Łopuchowo – Czarni Czerniejewo	Boisko – Łopuchowo
29 maja	Festyn z okazji Dnia Dziecka	Stadion Miejski ul. Mściszewska 21
29 maja	Dzień Dziecka, festyn	Kamińsko, teren przy Novel House
29 maja	Akcja poboru krwi i rejestracji dawców szpiku połączona z festynem z okazji Dnia Dziecka – HDK PCK Gośliniacy	Klub osiedlowy

	czerwiec	Zumba w plenerze	Łopuchówko	
	czerwiec	Turniej Siatkówki z okazji 60. Rocznicy obchodów Powstania Poznańskiego Czerwca 1956	Szkoła Podstawowa nr 2	
	4 czerwca	Rodzinny Dzień Sportu	Szkoła Podstawowa nr 1	
	4 czerwca	XVI Targ Wiejski „Cudze chwalicie, swego nie znacie” Prezentacja gminnych zespołów amatorskich	Boduszewo	
	4 czerwca	Dzień Dziecka	Uchorowo	
	4 czerwca	Noc Kościołów Drewnianych – koncerty muzyki chrześcijańskiej	Rejowiec, Długa Goślina, Kicin	
	4 czerwca	Mecz Concordia Murowana Goślina – Orkan Konarzewo	Stadion miejski, ul. Mściszewska 21	
	5 czerwca	XXXV Mały Gośliński Maraton Weteranów XX Mistrzostwa Polski Weteranów w Półmaratonie	START ul. Poznańska Murowana Goślina	
<b>CZERWIEC</b>	5 czerwca	Mecz KS Uchorowo – Las Puszczykowo	Boisko – Uchorowo	
	11 czerwca	"Razem szczęśliwi" - piknik GSPON	Rakownia	
	11 czerwca	Mecz KS 1999 Łopuchowo – Maratończyk Brzeźno	Boisko – Łopuchowo	
	8 – 22 czerwca	XVII wystawa prac dzieci z Pracowni Rzeźby i Ceramiki	Galeria na Wzgórzu Ośrodek Kultury przy ul. Mściszewskiej 10	
	11 czerwca	Festyn Piknik z Dwójką	Boisko Szkoły Podstawowej nr 2	
	12 czerwca	Mecz KS Uchorowo – NKS Niepruszewo	Boisko – Uchorowo	
	18 czerwca	Puszcza Zielonka – półmaraton, maraton, ultramaraton	Puszcza Zielonka	
	18 czerwca	Mecz Concordia Murowana Goślina – 1920 Mosina	Stadion miejski, ul. Mściszewska 21	
	19 czerwca	II Turniej Jednostek Pomocniczych – konkurencje sprawnościowe	Hala widowiskowo-sportowa, ul. Mściszewska 10	
	25 czerwca	Wind in the hair - KB Karorznik	Stadion Miejski	
	25 czerwca	Wianki	Przystań Binduga Mściszewo	
	25 czerwca	Zawody wewnętrzne w skokach	Stadnina w Raduszynie	
	30 czerwca	Widowisko historyczne „Orzeł i krzyż”	Stare Probstwo	
		1, 2, 7, 8, 9, 15, 16, 17, 21, 22, 23 lipca	Widowisko historyczne „Orzeł i krzyż”	Stare Probstwo
	<b>LIPIEC</b>	lipiec, sierpień	KINO LETNIE	Ośrodek Kultury przy ul. Mściszewskiej 10
		10 lipca	Bike Cross Maraton Binduga II Otwarte Mistrzostwa gminy Murowana Goślina w MTB Maratonie	Przystań Binduga, Mściszewo
16 lipca		VI Gośliński Przegląd Zespołów Śpiewaczych „Chabrowe Lato”	Aula Gimnazjum nr 1	
17 lipca		Wielki spływ kajakowy	Pobiedziska	
23 lipca		XII Światowy Zjazd Gośliniaków	Aula Gimnazjum nr 1	
23 lipca		XIV Jarmark św. Jakuba	Stadion Miejski ul. Mściszewska 21	
	30 lipca	XIV Festiwal Muzyczny „Musica Sacra Musica Profana”	Długa Goślina	
<b>SIERPIEŃ</b>	20 sierpnia	Festyn Żelaznej Podkowy	Stadnina w Raduszynie	
	27 sierpnia	IV Orientacja na Rakownię i Pożegnanie Lata	Rakownia	
	28 sierpnia	Murowana Dycha – bieg na 5 i 10 km	Murowana Goślina	
	31 sierpnia	Dzień Solidarności i Wolności	Kościół pw. NAJCH	
<b>WRZESIEŃ</b>	wrzesień	Ramus Artis Festival, X Międzynarodowy Plener Rzeźbiarski Puszcza Zielonka 2016	Pławno	
	3 września	Dożynki Gminne	Uchorowo	
	3 września	Spływ kajakowy Metropolii Poznań	Przystań Binduga, Mściszewo	
	9 – 11 września	Plener malarski	Kamińsko	

WRZESIEŃ	10 września	Rajd Cysterski	Owińska
	11 września	I Mistrzostwa Wielkopolski Amatorów w Ujeżdżaniu	Stadnina w Raduszynie
	16-18 września	XII Memoriał A. Gołasia	Hala widowiskowo-sportowa, ul. Mściszewska 10
	17 września	Inauguracja sezonu kulturalnego 2016/2017 Koncert w wykonaniu Orkiestry Kameralnej Polskiego Radia „Amadeus” Modest Musorgski/Agnieszka Duczmal – Obrazki z wystawy	Aula Gimnazjum nr 1
	18 września	V 12-godzinny Bieg Charytatywny	Stadion miejski, ul. Mściszewska 21
	25 września	Bike Cross Marathon Łopuchowo	Łopuchowo, stadion
PAŹDZIERNIK	październik	III Turniej Jednostek pomocniczych – ping pong	Hala widowiskowo-sportowa, ul. Mściszewska 10
	2 października	Koncert z okazji Międzynarodowego Dnia Muzyki. Impreza biletowana	Aula Gimnazjum nr 1
	2 października	Spacerkiem po Puszczy cz. 2 – wycieczka piesza, przyrodnicza	Stawy Kiszkowskie
	8 października	Jubileusz 30-lecia klubu HDK PCK Gośliniaczy	Murowana Goślina
	9 października	Biesiada z „Goślinianką”	Sala imprezowa Ośrodka Kultury przy ul. Mściszewskiej 10
	15 października	Gala Rowerowa	Aula Gimnazjum nr 1
	16 października	Etnorajd na zakończenie sezonu turystycznego	Skoki
	22 października	Jubileusz 35 – lecia Chóru Dziewczęcego „Canzona” Koncert z okazji Międzynarodowego Dnia Muzyki	Aula Gimnazjum nr 1
	22 października	II bieg integracyjny Urszulki’2016	Łopuchówko
	23 października	Akcja poboru krwi i rejestracji dawców szpiku - HDK PCK Gośliniaczy	Klub osiedlowy
LISTOPAD	listopad	IV Turniej Jednostek pomocniczych – piłka siatkowa	Hala widowiskowo-sportowa, ul. Mściszewska 10
	5 listopada	XII Mur Off Rock	Piwnica Pub II
	7 listopada	VI Powiatowy Konkurs Pieśni Patriotycznych i Żołnierskich	Gimnazjum nr 2
	7 listopada	Akcja poboru krwi i rejestracji dawców szpiku - HDK PCK Gośliniaczy	Zespół Szkół w Bolechowie
	11 listopada	Obchody Święta Niepodległości	Kościół pw. św. Jakuba Apostoła pl. Powstańców Wlkp.
	9 listopada	Eliminacje Gminne do XXII Konkursu Młodych Recytatorów „Jesienna Zaduma”	Sala imprezowa Ośrodka Kultury przy ul. Mściszewskiej 10
	26 listopada	VII Gminny Konkurs Pianistyczny dla Młodych Amatorów	Aula SP nr 2
GRUDZIEŃ	9-10 grudnia	XX Mikołajkowy Ogólnopolski Turniej Minisiatkówki Dziewcząt i Chłopców im. Tomasza Zajączkowskiego	
	10 grudnia	Mikołajki dla dzieci i Jarmark Mikołajkowy	Nowy Rynek
	11 grudnia	Koncert adwentowy	Kościół pw. NAJCH
	15 grudnia	Konkurs Gminny „Szopki Goślińskie”	Gimnazjum nr 2
	18 grudnia	Jarmark Bożonarodzeniowy XIII Goślińskie Kolędowanie	Plac Powstańców Wlkp.
	27 grudnia	Obchody rocznicy wybuchu Powstania Wielkopolskiego	Kościół pw. św. Tymoteusza w Białężynie, pl. Powstańców Wlkp.
	31 grudnia	Sylwester pod gwiazdami	Łopuchówko

# PODSTAWOWA OPIEKA ZDROWOTNA W MUROWANEJ GOŚLINIE

## LEKARZ RODZINNY/PEDIATRA

	NAZWA	ADRES	CZAS PRACY	TELEFON
1.	Przychodnia Lekarza Rodzinnego	ul. Dworcowa 10 ul. Kręta 58	pon-pt 8:00 – 18:00	61 812 21 71 61 812 29 31
2.	Zespół Przychodni Specjalistycznych „Zdrowie”	ul. Źródłana 13A	pon-pt 8:00 – 18:00	61 222 69 33
3.	Pielęgniarki i położne środowiskowo-rodzinne	ul. Kręta 58 ul. Dworcowa		61 812 29 31 61 812 21 71

**Nocna i świąteczna opieka zdrowotna:**  
**NZOZ „Twoja Przychodnia” – 61 887 92 13**  
 Poznań, ul. Blacharska 2

Informacja o pozostałych placówkach pod nr telefonu 800 800 805 (z telefonów stacjonarnych) oraz 61 850 60 36 i 61 850 60 72 lub wykaz placówek [www.nfz-poznan.pl/page.php/1/2/show/7425/](http://www.nfz-poznan.pl/page.php/1/2/show/7425/)

**Telefon alarmowy – 112**  
**Pogotowie Ratunkowe – 61 866 00 66**  
**Wypadki drogowe – 999**

**Pomoc w nagłych przypadkach**  
**Oddział Ratownictwa Medycznego – 61 821 23 64**  
 Szpital Wojewódzki w Poznaniu, ul. Juraszów 7/19

## PORADNIE SPECJALISTYCZNE

	PORADNIE	ADRES	CZAS PRACY	TELEFON
1	Chirurgia ogólna	NSZOZ MEDICUS ul. Dworcowa 10	pon. 8.00 – 12.30 śr. 14.00 – 18.00 pt. 15.00 – 19.30	61 811 30 57
2	Ortopedia i traumatologia narządu ruchu	NSZOZ MEDICUS ul. Dworcowa 10	wt. 15.30 – 20.00 śr. 8.00 – 12.00 czw. 8.00 – 12.30	61 811 30 57
3	Dermatologia i wenerologia	NSZOZ MEDICUS ul. Dworcowa 10	śr. 8.00 – 12.00 czw. 15.00 – 19.30 pt. 15.00 – 19.30	61 811 30 57
4	Neurologia	NSZOZ MEDICUS ul. Dworcowa 10	wt. 8.00 – 12.00 czw. 8.30 – 15.00 pt. 14.00 – 18.00	61 811 30 57
5	Okulistyka	NSZOZ MEDICUS ul. Dworcowa 10	wt. 8.00 – 12.00 śr. 8.00 – 12.00 pt. 14.00 – 18.00	61 811 30 57
6	Ginekologia – Położnictwo	NSZOZ MEDICUS ul. Dworcowa 10	pon. 7.30 – 12.00 wt. 7.30 – 15.30 śr. 14.00 – 18.00	61 811 30 57
7	Ginekologia - Położnictwo	NZOZ EKMED ul. Kręta 31	wt. 15.00 – 19.00 sob. 8.00 – 11.30	61 812 26 27

**RTG, ul. Dworcowa 10**, pon. 9.00 – 16.00; wt. 14.00 – 18.00; śr. 8.00 – 18.00; czw. 8.00 – 13.00 (rejestracja osobista/bieżąca w godzinach otwarcia pracowni)

**USG jamy brzusznej, ul. Dworcowa 10**, czw. od 13.00

## ŚWIADCZENIA STOMATOLOGICZNE - NFZ

	LEKARZ	ADRES	CZAS PRACY	TELEFON
1	Barbara Małgorzata Kozłowska	ul. Dworcowa 10	pon. 13:00-19:00; śr. 8:00-11:00; czw. 13:30-19:00; sob. 8:00-14:00 (po uzgodnieniu telefonicznym)	61 663 53 53 509 728 917
2	Krystyna Schwark	ul. Dworcowa 10	pon. 8:00-14:00; wt., pt. 12:30-18:30; śr. 8:00-12:30	61 812 21 87
3	Tomasz Demków	ul. Dworcowa 10	pon. 16:00-19:00; śr. 13:00-19:00; pt. 9:00-15:00	503 539 119
4	Beata Michalak-Hełkowska	ul. Kręta 42	pon. 12:00-18:00; wt., czw., pt. 8:30-14:30; śr. 13:00-19:00 (rejestracja telefoniczna)	61 812 26 39

## DORAŻNA POMOC STOMATOLOGICZNA

1	POZDENT STOMATOLOGIA	Poznań-Wilda, ul. Czajcza 1a	codziennie w godz. 19.00-7.00 oraz w soboty, niedziele i święta przez całą dobę	61 835 18 01
---	----------------------	---------------------------------	---	--------------

## WYKAZ APTEK W MUROWANEJ GOŚLINIE

NAZWA APTEKI, ADRES	TELEFON	GODZINY PRACY		
		PN-PT	SOB	ND
Apteka „Pod Zegarem”, ul. Poznańska 17	61 8122 415	8.00-19.00	8.00-15.00	10.00-14.00
Apteka „Vita – Farm”, pl. Powstańców Wlkp. 19	61 8113 005	8.00-19.00	8.00-14.00	
Apteka „Zielone Wzgórze”, Nowy Rynek 14	61 8123 056	8.00-19.00	8.00-13.00	
Apteka „Przyjazna”, ul. Długa 25	61 8114 118	8.30-20.30	8.00-16.00	9.00-13.00
Apteka „Szafrirowa”, ul. Graczyńskiego 1	61 8113 102	8.00-19.30	8.00-13.00	
Apteka „Centralna”, ul. Wojska Polskiego 1/2a	61 8538 722	8.00-19.30	8.00-15.00	9.00-14.00

## WYKAZ APTEK CAŁODOBOWYCH W POZNANIU

NAZWA APTEKI, ADRES	TELEFON
Centralna, ul. 23 Lutego 18	61 852 26 25
Winogradzka, os. Przyjaźni 141	61 820 16 42
Dom Leków na Gwarnej, ul. Gwarna 5/4	61 852 52 44
Magiczna, ul. Głogowska 118/124	61 865 41 00
Magiczna, ul. Piątkowska 87A	61 840 19 00
Pamiętkowa, os. Czecha 79 (wieżowiec)	61 833 36 90
Centrum Leków Św. Marcina, ul. Św. Marcin 61	61 855 15 70

## ROZKŁAD GODZIN PRACY APTEK OGÓLNODOSTĘPNYCH W POWIECIE POZNAŃSKIM

Godziny pracy aptek w Powiecie Poznańskim reguluje uchwała Rady Powiatu w Poznaniu Nr IV/41/2015 z dnia 18 lutego 2015 r. w sprawie ustalenia rozkładu godzin pracy aptek ogólnodostępnych na terenie Powiatu Poznańskiego.

Uchwała jest również dostępna w Biuletynie Informacji Publicznej Starostwa Powiatowego w Poznaniu pod adresem: [www.bip.powiat.poznan.pl/3036.rozklad-godzin-pracy-apteki-w-powiecie-poznanskim.html](http://www.bip.powiat.poznan.pl/3036.rozklad-godzin-pracy-apteki-w-powiecie-poznanskim.html)

# HARMONOGRAM NA 2016 ROK DLA POSTOJU MOBILNYCH PUNKTÓW SELEKTYWNEGO ZBIERANIA ODPADÓW KOMUNALNYCH ZORGANIZOWANY PRZEZ FIRMĘ ALKOM

DATA	GODZ.	MIEJSCOWOŚĆ	LOKALIZACJA
23 KWIEŹNIA	7.00-7.30	Przebędowo	przy posesji Sołtysa
	7.45-8.15	Murowana Goślina	Plac Powstańców Wielkopolskich, parking przy kościele
	8.30-9.00	Murowana Goślina	ul. Długa, przy ul. Modrzewiowej (plac przy sklepie)
	9.15-9.45	Raduszyn	między blokami, przy tablicy ogłoszeń
	10.00-10.30	Mściszewo	przy posesji Sołtysa
	10.45-11.15	Starczanowo	przy posesji Sołtysa
	11.30-12.00	Uchorowo	przy świetlicy wiejskiej
	12.15-12.45	Nieszawa	ul. Nieszawa 21, przy posesji Sołtysa
	13.00-13.30	Białężyn	przy boisku sportowym koło cmentarza
	13.45-14.15	Kąty	przy blokach
	14.30-15.00	Białęgi	przy posesji Sołtysa

DATA	GODZ.	MIEJSCOWOŚĆ	LOKALIZACJA
23 KWIEŹNIA	7.00-7.30	Trojanowo	przy bloku Trojanowo 22
	7.50-8.20	Boduszewo	przystanek autobusowy przy sklepie Tęcza
	8.35-9.05	Rakownia	ul. Goślińska, remiza strażacka
	9.30-10.00	Potasze	ul. Lipowa, przy domu sołtysa
	10.15-10.45	Pławno	przy posesji sołtysa
	7.00-7.30	Łoskoń Stary	przy posesji sołtysa
	7.45-8.15	Długa Goślina	parking przy szkole podstawowej
	8.30-9.00	Wojnowko	przy kontenerach na odpady, obok sadu
	9.15-9.45	Wojnowo	przy Pałacyku, obok sklepu
	10.00-10.30	Łopuchowo	przy blokach nr 23 i 24 (obok pojemników na odpady)
	10.45-11.15	Głębocko	przy posesji Sołtysa
	11.35-12.05	Łopuchówko	zatonczka przy boisku sportowym
	12.20-12.50	Głębocek	przy moście na placu
	13.05-13.35	Zielonka	przy sklepie na parkingu (drewniany przystanek)

## ZGŁASZANIE AWARII KANALIZACJI

W przypadku zauważenia:

- awarii kanalizacyjnej,
  - zapadniętej nawierzchni przy studzience kanalizacyjnej,
  - uszkodzenia lub brak wążu, który został skradziony,
  - a także w innych kwestiach związanych z siecią kanalizacyjną
- naależy zadzwonić pod bezpłatny numer Pogotowia Wodociągowego 994**

## SIEĆ ZMPZ

Ponadto informujemy, że bezpośredni nadzór nad sieciami i obiektami kanalizacyjnymi wybudowanymi i uruchomionymi w ramach Związku Międzygminnego „Puszcza Zielonka” bezpośredni nadzór prowadzi konsorcjum firm: TERLAN Sp. z o.o i Hydro Term Specjalistyczne Przedsiębiorstwo Usługowo Handlowe Paweł Wachowiak

Telefony kontaktowe:

- Rafał Rudnicki - 663 786 385
- Wiesław Gronowski - 603 661 099

Wraz z przekazaniem przez Aquanet SA do eksploatacji sieci i obiektów w/w konsorcjum, na ogrodzeniach przepompowni są umieszczane tabliczki informacyjne z telefonami alarmowymi.

Związek Międzygminny „Puszcza Zielonka”

## ZGŁASZANIE AWARII OŚWIETLENIA ULICZNEGO

Urząd Miasta i Gminy Murowana Goślina, tel. 61 892 36 11

## OFERTA WYNAJMU SALI

Miejsko-Gminnego Ośrodka Kultury i Rekreacji w Murowanej Goślinie przy ul. Mściszewskiej 10.

Jeżeli potrzebujesz sali na spotkanie biznesowe, konferencję, szkolenia, komunię, uroczystość rodzinną, prezentację i inne zajęcia posiadamy odpowiednią do tego celu salę konferencyjno-szkoleniową.

**ZAPRASZAMY DO SKORZYSTANIA Z NASZEJ OFERTY.**

### LOKALIZACJA

Hala MG SPORT I NIERUCHOMOŚCI przy ul. Mściszewskiej 10 (I piętro)

### LICZBA MIEJSC

do 100 osób

### WYPOSAŻENIE

klimatyzacja, stoły, krzesła, nagłośnienie, projektor, ekran, bezprzewodowy dostęp do internetu WiFi, ksero, dostęp do kuchni

Istnieje również możliwość zamówienia cateringu we własnym zakresie.

Koszt i termin wynajmu do uzgodnienia.

**Wszelkich informacji udzielamy telefonicznie: 61 8 122-120 sala przystosowana do wjazdu wózków inwalidzkich**



Szkoła Podstawowa nr 1 im. Karola Marcinkowskiego  
w Murowanej Goślinie  
Miejsko – Gminny Ośrodek Kultury i Rekreacji  
w Murowanej Goślinie

zapraszają na

XII Gminny Przegląd  
Szkolnych Zespołów Teatralnych

## TEATRALIA 2016

pt. „W krainie baśni i bajek”

1 kwietnia 2016 r. (piątek), godz. 10.00  
aula Gimnazjum nr 1 w Murowanej Goślinie przy  
ul. Mściszewskiej 10.

**WSTĘP WOLNY**

Parafialny Chór Mieszany „Vocantes” w Murowanej Goślinie  
pod dyrekcją Leszka Bajona,  
działający przy Miejsko-Gminnym Ośrodku Kultury i Rekreacji  
w Murowanej Goślinie

serdecznie zaprasza na

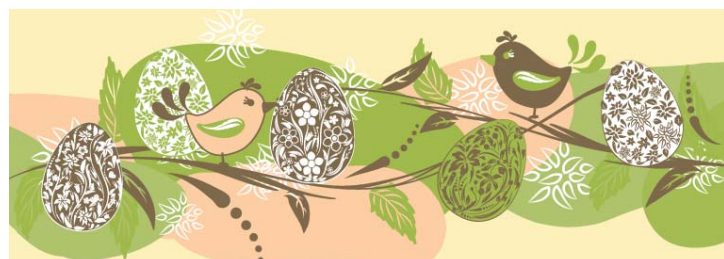
## Jubileusz 90-lecia istnienia chóru

**10 kwietnia 2016 r. (niedziela),  
godz. 12.30**

Kościół pw. św. Jakuba Apostoła  
w Murowanej Goślinie

**PROGRAM:**

Msza św. za zmarłych i obecnych członków chóru  
Koncert jubileuszowy.



## Jarmark Wielkanocny i Kiermasz Rękodzieła

19 marca  
godz. 9<sup>00</sup> - 14<sup>00</sup>

Biblioteka Publiczna  
Miasta i Gminy Murowana Goślina  
ul. Poznańska 16

Jarmark odbędzie się w zależności  
od pogody w sali sesyjnej lub przed  
budynkiem biblioteki.

Zgłoszenia przyjmujemy do 16 marca 2016 r.  
osobiście Biuro Komunikacji Społecznej

**Sławomir Malec** tel. 61 8 923 687

lub pocztą elektroniczną na

**s.malec@murowana-goslina.pl**



**Dariusz Urbański**  
Burmistrz Miasta i Gminy  
Murowana Goślina



Miejsko – Gminny Ośrodek Kultury i Rekreacji  
w Murowanej Goślinie

zaprasza na

Wielki Finał XVII Powiatowego Konkursu  
Recytatorskiego

## „Wiosenne Przebudzenie”

**15 kwietnia 2016 r. (piątek),  
godz. 12.30**

Ośrodek Kultury w Murowanej Goślinie,  
ul. Mściszewska 10



Miejsko-Gminny Ośrodek Kultury i Rekreacji w Murowanej Goślinie  
Społeczny Komitet Organizacyjny  
zapraszają na

# XXXV Gośliński Mały Maraton Weteranów

## XX Mistrzostwa Polski Weteranów w Półmaratonie

**Murowana Goślina, 5 czerwca 2016 r.**

BIEG BIERZE UDZIAŁ W CYKLU GRAND PRIX WIELKOPOLSKI W PÓLMARATONIE

Bieg odbywa się pod honorowym patronatem Dariusza Urbańskiego  
Burmistrza Miasta i Gminy Murowana Goślina

**REGULAMIN I ZGŁOSZENIA**  
**WWW.POLMARATON.MUROWANA.PL**



REGULAMIN BIEGU:  
[www.domkultury.murowana-goslina.pl](http://www.domkultury.murowana-goslina.pl)  
ZGŁOSZENIA ELEKTRONICZNE:  
[www.polmaraton.murowana.pl](http://www.polmaraton.murowana.pl)

fol. freemages.com

# ZAPRASZAMY NA MTB MARATONY!

**BIKE CROSS MARATON BINDUGA**

10 lipca 2016. R.

**Start i meta**

przystań Binduga w Mściszewie

**BIKE CROSS MARATON ŁOPUCHOWO**

25 września 2016 r.

**Start i meta**

boisko piłkarskie Łopuchowo k/Murowanej Gośliny

**REJESTRACJA I SZCZEGÓŁY**  
**WKRÓTCE NA WWW.GPMTB.PL**



12 MARCA 2016  
**GAŁA MIMMA**

BILETY OD 25 ZŁ

GOŚCIE SPECJALNY  
ARTUR "KORNIK" SOWIŃSKI

**SLUGFEST 6**

BILETY DO NABYCIA W:  
MUROWANA GOŚLINA  
Zakład Energetyczny  
Sport&Fitness  
ul. Mściszewska 10  
POZNAŃ  
HOOLOSHOP ul. Półwiejska 41  
lub pod numerem tel:  
790-594-630,  
785-985-024

12 MARCA 2016r. GODZ. 19.30  
**WSTĘP OD GODZ. 18.30**  
HALA WIDOWISKOWO - SPORTOWA  
**W MUROWANEJ GOŚLINIE**  
UL. MŚCISZEWSKA 10

OFICJALNE WAŻENIE  
ZAWODNIKÓW: HOTEL  
JAŚMIN 11.03.2016r.  
GODZ. 18.00  
ul. Dworcowa 19,  
Owińska  
AFTER PARTY PO  
GALI: HOTEL JAŚMIN

RCI

GAŁA POD PATRONATEM BURMISTRZA MUROWANEJ GOŚLINY DARIUSZA URBAŃSKIEGO

Dr Bardadyn  
KOMSTER  
TVP3  
GT  
M&S Sport  
e-zyzdrowo.pl  
murowana goślina  
erib  
WEKTOR  
ZAKŁAD ENERGETYCZNY  
B6

**ZIELONKA CROSS DUATHLON**  
**BIEG – ROWER MTB - BIEG**

2 KWIETNIA 2016  
Parking Leśny w Zielonce

Zapisy: [www.zielonkacrossduathlon.pl](http://www.zielonkacrossduathlon.pl)

**Patronat Honorowy**  
Dariusz Urbański  
Burmistrz Miasta i Gminy  
Murowana Goślina

[f/ZielonkaCrossDuathlon](https://www.facebook.com/ZielonkaCrossDuathlon)

# II Festiwal Integracyjny JEDNA CHWILA

17.04.2016

godz. 13<sup>00</sup> - 18<sup>00</sup>

Hala Widowiskowo Sportowa  
ul. Mściszewska 10

**Wstęp Bezpłatny!**

# WILK

KASIA

## KONCERT

17.04.2016 r.

GODZ. 20<sup>00</sup>

Hala widowiskowo-sportowa  
ul. Mściszewska 10

**Do wstępu upoważnia zakup cegiełki wsparcia dla Stowarzyszenia  
Jedna chwila. Cena minimalna cegiełki to 8zł (10zł w dniu koncertu)**

Punkty sprzedaży:

- Zakład Energetyczny, ul. Mściszewska 10
- Sklep Ogólnospożywczy, ul. Graczyńskiego 1
- Sklep Monter, ul. Jagodowa 20

**LICZBA MIEJSC OGRANICZONA!**

Partnerzy



Burmistrz Miasta i Gminy  
Murowana Goślina  
Dariusz Urbański

STAROSTA POZNAŃSKI  
JAN GRABKOWSKI



Organizator



# 341 LINIA AUTOBUSOWA

RONDO ŚRÓDKA ⇨ PRZEBĘDOWO	DNI ROBOCZE										
	De	De	D	D	D	D	D	D	D	D	D
Poznań, Rondo Śródka	4:25	4:57	6:45	7:32	8:35	13:55	14:50	15:30	16:20	16:55	17:30
Poznań, Rondo Śródka	4:27	4:59	6:47	7:34	8:37	13:57	14:52	15:32	16:22	16:57	17:32
Poznań, Zawady (NŻ)	4:28	5:00	6:48	7:35	8:38	13:58	14:53	15:33	16:23	16:58	17:33
Poznań, Hłonda (NŻ)	4:29	5:01	6:50	7:37	8:40	14:00	14:55	15:35	16:25	17:00	17:35
Poznań, Smolna	4:30	5:02	6:51	7:38	8:41	14:01	14:56	15:36	16:26	17:01	17:36
Poznań, Chemiczna (NŻ)	4:31	5:03	6:52	7:39	8:42	14:02	14:57	15:37	16:27	17:02	17:37
Poznań, Chemiczna I (NŻ)	4:33	5:05	6:54	7:41	8:44	14:04	14:59	15:39	16:29	17:04	17:39
Poznań, Gdyńska (NŻ)	4:36	5:08	6:57	7:44	8:47	14:08	15:03	15:43	16:33	17:08	17:42
Poznań, Gdyńska I (NŻ)	4:37	5:09	6:59	7:46	8:49	14:10	15:05	15:45	16:35	17:10	17:44
Poznań, Gdyńska II (NŻ)	4:38	5:10	7:00	7:47	8:50	14:11	15:06	15:46	16:36	17:11	17:45
Poznań, Gdyńska Karolin	4:39	5:11	7:01	7:48	8:51	14:12	15:07	15:47	16:37	17:12	17:46
Koziegłowy, Piaskowa COŚ (NŻ)	4:41	5:13	7:03	7:50	8:53	14:14	15:09	15:49	16:39	17:14	17:48
Koziegłowy, Lipowa (NŻ)	4:42	5:14	7:04	7:51	8:54	14:15	15:10	15:50	16:40	17:15	17:49
Czerwonak, Szkolna	4:43	5:15	7:06	7:53	8:56	14:17	15:12	15:52	16:42	17:17	17:51
Czerwonak, Stacja	4:44	5:16	7:07	7:54	8:57	14:18	15:13	15:53	16:43	17:18	17:52
Czerwonak, Kręta	4:45	5:17	7:08	7:55	8:58	14:19	15:14	15:54	16:44	17:19	17:53
Czerwonak, Os. 40-lecia PRL	4:46	5:18	7:09	7:56	8:59	14:20	15:15	15:55	16:45	17:20	17:54
Czerwonak, Elewator	4:47	5:19	7:10	7:57	9:00	14:21	15:16	15:56	16:46	17:21	17:55
Miękowo, Kolejowa (NŻ)	4:49	5:21	7:12	7:59	9:02	14:23	15:18	15:58	16:48	17:23	17:57
Owińska, Gospodarstwo Ogrodnicze (NŻ)	4:50	5:22	7:13	8:00	9:03	14:24	15:19	15:59	16:49	17:24	17:58
Owińska, Pałac	4:52	5:24	7:15	8:02	9:05	14:26	15:21	16:01	16:51	17:26	18:00
Owińska, Ks. Piotrowskiego (NŻ)	4:53	5:25	7:16	8:03	9:06	14:27	15:22	16:02	16:52	17:27	18:01
Bolechowo-Osiedle, Ogrodowa (NŻ)	4:56	5:28	7:19	8:06	9:09	14:30	15:25	16:05	16:55	17:30	18:04
Bolechowo-Osiedle, Wojska Polskiego	4:58	5:30	7:21	8:08	9:11	14:32	15:27	16:07	16:57	17:32	18:06
Bolechowo-Osiedle, Fabryka Autobusów (NŻ)	4:59	5:31	7:22	8:09	9:12	14:33	15:28	16:08	16:58	17:33	18:07
Bolechowo-Osiedle, Kasztanowa (NŻ)	5:00	5:32	7:23	8:10	9:13	14:34	15:29	16:09	16:59	17:34	18:08
Szlachęcin (NŻ)	5:02	5:34	7:25	8:12	9:15	14:36	15:31	16:11	17:01	17:36	18:10
Murowana Goślina, Leśna	5:04	5:36	7:27	8:14	9:17	14:38	15:33	16:13	17:03	17:38	18:12
Murowana Goślina, Nowy Rynek	5:06	5:38	7:29	8:16	9:19	14:40	15:35	16:15	17:05	17:40	18:14
Murowana Goślina, Modrzewiowa	5:07	5:39	7:30	8:17	9:20	14:41	15:36	16:16	17:06	17:41	18:15
Murowana Goślina, Cmentarz (NŻ)	5:08	5:40	7:31	8:18	9:21	14:42	15:37	16:17	17:07	17:42	18:16
Murowana Goślina, Poznańska	5:09	5:41	7:32	8:19	9:22	14:43	15:38	16:18	17:08	17:43	18:17
Murowana Goślina, Dworzec	5:10	5:42	7:33	8:20	9:23	14:44	15:39	16:19	17:09	17:44	18:18
Murowana Goślina, Polna (NŻ)	5:11	5:43	7:34	8:21	9:24	14:45	15:40	16:20	17:10	17:45	18:19
Murowana Goślina Okrężna	5:12	5:44	7:35	8:22	9:25	14:46	15:41	16:21	17:11	17:46	18:20
Przebędowo Park	5:13	5:45	7:36	8:23	9:26	14:47	15:42	16:22	17:12	17:47	18:21
Przebędowo Pętla	5:14	5:46	7:37	8:24	9:27	14:48	15:43	16:23	17:13	17:48	18:22

PRZEBĘDOWO ⇨ RONDO ŚRÓDKA	DNI ROBOCZE											
	D	D	D	D	D	D	D	D	D	D	D	De
Przebędowo, Pętla	5:31	6:00	6:19	7:18	7:53	8:31	14:16	15:01	15:58	16:33	17:46	
Przebędowo, Park	5:32	6:01	6:20	7:19	7:54	8:32	14:17	15:02	15:59	16:34	17:47	
Murowana Goślina, Okrężna	5:33	6:02	6:21	7:20	7:55	8:33	14:18	15:03	16:00	16:35	17:48	
Murowana Goślina, Polna (NŻ)	5:35	6:04	6:23	7:22	7:57	8:35	14:20	15:05	16:02	16:37	17:50	
Murowana Goślina, Dworzec	5:36	6:05	6:24	7:23	7:58	8:36	14:21	15:06	16:03	16:38	17:51	
Murowana Goślina, Poznańska	5:37	6:06	6:25	7:24	7:59	8:37	14:22	15:07	16:04	16:39	17:52	
Murowana Goślina, Cmentarz (NŻ)	5:38	6:07	6:26	7:25	8:00	8:38	14:23	15:08	16:05	16:40	17:53	
Murowana Goślina, Kręta	5:40	6:09	6:28	7:27	8:02	8:40	14:25	15:10	16:07	16:42	17:55	
Murowana Goślina, Leśna	5:43	6:12	6:31	7:30	8:05	8:43	14:28	15:13	16:10	16:45	17:58	
Szlachęcin (NŻ)	5:45	6:15	6:34	7:33	8:08	8:46	14:30	15:15	16:12	16:47	18:00	
Bolechowo-Osiedle, Kasztanowa (NŻ)	5:47	6:17	6:36	7:35	8:10	8:48	14:32	15:17	16:14	16:49	18:02	
Bolechowo-Osiedle, Fabryka Autobusów (NŻ)	5:48	6:18	6:37	7:36	8:11	8:49	14:33	15:18	16:15	16:50	18:03	
Bolechowo-Osiedle Wojska, Polskiego	5:49	6:19	6:38	7:37	8:12	8:50	14:34	15:19	16:16	16:51	18:04	
Bolechowo-Osiedle, Ogrodowa (NŻ)	5:51	6:21	6:40	7:39	8:14	8:52	14:36	15:21	16:18	16:53	18:06	
Owińska, Ks. Piotrowskiego (NŻ)	5:53	6:23	6:42	7:41	8:16	8:54	14:38	15:23	16:20	16:55	18:08	
Owińska, Pałac	5:54	6:24	6:43	7:42	8:17	8:55	14:39	15:24	16:21	16:56	18:09	
Owińska, Gospodarstwo Ogrodnicze (NŻ)	5:56	6:26	6:45	7:44	8:19	8:57	14:41	15:26	16:23	16:58	18:11	
Miękowo, Kolejowa (NŻ)	5:57	6:27	6:46	7:45	8:20	8:58	14:42	15:27	16:24	16:59	18:12	
Czerwonak, Elewator	5:59	6:29	6:48	7:47	8:22	9:00	14:44	15:29	16:26	17:01	18:14	
Czerwonak, Os. 40-lecia PRL	6:00	6:30	6:49	7:48	8:23	9:01	14:45	15:30	16:27	17:02	18:15	
Czerwonak, Kręta	6:01	6:31	6:50	7:49	8:24	9:02	14:46	15:31	16:28	17:03	18:16	
Czerwonak, Stacja	6:02	6:32	6:51	7:50	8:25	9:03	14:47	15:32	16:29	17:04	18:17	
Czerwonak, Szkolna	6:03	6:33	6:52	7:51	8:26	9:04	14:48	15:33	16:30	17:05	18:18	
Koziegłowy, Lipowa (NŻ)	6:05	6:35	6:54	7:53	8:28	9:06	14:50	15:35	16:32	17:07	18:20	
Koziegłowy, Piaskowa COŚ (NŻ)	6:06	6:36	6:55	7:54	8:29	9:07	14:51	15:36	16:33	17:08	18:21	
Poznań, Gdyńska Karolin	6:08	6:38	6:57	7:56	8:31	9:09	14:53	15:38	16:35	17:10	18:23	
Poznań, Gdyńska II (NŻ)	6:09	6:39	6:58	7:57	8:32	9:10	14:54	15:39	16:36	17:11	18:24	
Poznań, Gdyńska I (NŻ)	6:10	6:40	6:59	7:58	8:33	9:11	14:55	15:40	16:37	17:12	18:25	
Poznań, Gdyńska (NŻ)	6:12	6:42	7:01	8:00	8:35	9:13	14:57	15:42	16:39	17:14	18:27	
Poznań, Chemiczna I (NŻ)	6:15	6:45	7:04	8:03	8:38	9:16	15:01	15:46	16:43	17:18	18:30	
Poznań, Chemiczna (NŻ)	6:16	6:47	7:06	8:05	8:40	9:18	15:03	15:48	16:45	17:20	18:32	
Poznań, Smolna	6:17	6:48	7:07	8:06	8:41	9:19	15:04	15:49	16:46	17:21	18:33	
Poznań, Hłonda (NŻ)	6:18	6:49	7:08	8:07	8:42	9:20	15:05	15:50	16:47	17:22	18:34	
Poznań, Zawady (NŻ)	6:19	6:51	7:10	8:09	8:44	9:22	15:07	15:52	16:49	17:24	18:36	
Poznań, Rondo Śródka	6:21	6:53	7:12	8:11	8:46	9:24	15:09	15:54	16:51	17:26	18:38	

D - kursuje od poniedziałku do piątku oprócz świąt  
e - nie kursuje w okresie letnich ferii szkolnych

# 342 LINIA AUTOBUSOWA

RONDO ŚRÓDKA ⇌ PRZEBĘDOWO					DNI ROBOCZE														SOBOTY, NIEDZIELE I ŚWIĘTA													
	5:10	6:05	9:50	11:00	12:15	13:05	18:30	19:30	20:50	22:20	23:12	1:45	5:00	6:10	8:00	10:10	12:00	14:20	15:25	17:25	19:30	22:35	23:30									
Poznań, Rondo Śródką	5:12	6:07	9:52	11:02	12:17	13:07	18:32	19:32	20:52	22:22	23:14	1:47	5:02	6:12	8:02	10:12	12:02	14:22	15:27	17:27	19:32	22:37	23:32									
Poznań, Zawady (NZ)	5:13	6:08	9:53	11:03	12:18	13:08	18:33	19:33	20:53	22:23	23:15	1:48	5:03	6:13	8:03	10:13	12:03	14:23	15:28	17:28	19:33	22:38	23:33									
Poznań, Hłonda (NZ)	5:14	6:10	9:55	11:05	12:20	13:10	18:35	19:35	20:54	22:24	23:16	1:49	5:04	6:14	8:04	10:14	12:05	14:25	15:30	17:29	19:34	22:39	23:34									
Poznań, Śmolna	5:15	6:11	9:56	11:06	12:21	13:11	18:36	19:36	20:55	22:25	23:16	1:50	5:05	6:15	8:05	10:15	12:06	14:26	15:31	17:30	19:35	22:40	23:34									
Poznań, Chemiczna (NZ)	5:16	6:12	9:57	11:07	12:22	13:12	18:37	19:37	20:56	22:26	23:17	1:51	5:06	6:16	8:06	10:16	12:07	14:27	15:32	17:31	19:36	22:41	23:35									
Poznań, Chemiczna I (NZ)	5:18	6:14	9:59	11:09	12:24	13:14	18:39	19:39	20:58	22:28	23:19	1:52	5:08	6:18	8:08	10:18	12:09	14:29	15:34	17:33	19:38	22:43	23:37									
Poznań, Gdynska (NZ)	5:21	6:17	10:02	11:12	12:28	13:18	18:42	19:42	21:01	22:31	23:21	1:54	5:11	6:21	8:11	10:21	12:12	14:32	15:37	17:36	19:41	22:46	23:39									
Poznań, Gdynska I (NZ)	5:22	6:19	10:04	11:14	12:30	13:20	18:44	19:44	21:02	22:32	23:22	1:55	5:12	6:22	8:12	10:22	12:14	14:34	15:39	17:37	19:42	22:47	23:40									
Poznań, Gdynska II (NZ)	5:23	6:20	10:05	11:15	12:31	13:21	18:45	19:45	21:03	22:33	23:23	1:56	5:13	6:23	8:13	10:23	12:15	14:35	15:40	17:38	19:43	22:48	23:41									
Poznań, Gdynska Karolin	5:24	6:21	10:06	11:16	12:32	13:22	18:46	19:46	21:04	22:34	23:24	1:57	5:14	6:24	8:14	10:24	12:16	14:36	15:41	17:39	19:44	22:49	23:42									
Poznań, Gdynska Karolin	5:26	6:23	10:08	11:18	12:34	13:24	18:48	19:48	21:06	22:36	23:25	1:58	5:16	6:26	8:16	10:26	12:18	14:38	15:43	17:41	19:46	22:51	23:43									
Koziegłowy, Piaskowa COŚ (NZ)	5:27	6:24	10:09	11:19	12:35	13:25	18:49	19:49	21:07	22:37	23:26	1:59	5:17	6:27	8:17	10:27	12:19	14:39	15:44	17:42	19:47	22:52	23:44									
Koziegłowy, Lipowa (NZ)	5:28	6:26	10:11	11:21	12:37	13:27	18:51	19:51	21:08	22:38	23:27	2:00	5:19	6:29	8:19	10:29	12:21	14:41	15:46	17:44	19:49	22:54	23:45									
Czerwonak, Szkolna	-	-	-	-	-	-	-	-	-	-	-	-	-	-	-	-	-	-	-	-	-	-	-									
Czerwonak, Szkolna (NZ)	-	-	-	-	-	-	-	-	-	22:38	-	-	-	-	-	-	-	-	-	-	-	-	-									
Czerwonak, Żurawia (NZ)	-	-	-	-	-	-	-	-	-	22:39	-	-	-	-	-	-	-	-	-	-	-	-	-									
Czerwonak, Gajowa (NZ)	-	-	-	-	-	-	-	-	-	22:40	-	-	-	-	-	-	-	-	-	-	-	-	-									
Czerwonak, Zdroje	-	-	-	-	-	-	-	-	-	22:41	-	-	-	-	-	-	-	-	-	-	-	-	-									
Czerwonak, Gajowa (NZ)	-	-	-	-	-	-	-	-	-	22:42	-	-	-	-	-	-	-	-	-	-	-	-	-									
Czerwonak, Urząd Gminy (NZ)	-	-	-	-	-	-	-	-	-	22:43	-	-	-	-	-	-	-	-	-	-	-	-	-									
Czerwonak, Szkolna (NZ)	-	-	-	-	-	-	-	-	-	22:45	-	-	-	-	-	-	-	-	-	-	-	-	-									
Czerwonak, Stacja	5:29	6:27	10:12	11:22	12:38	13:28	18:52	19:52	21:09	22:46	23:28	2:01	5:20	6:30	8:20	10:30	12:22	14:42	15:47	17:45	19:50	22:55	23:46									
Czerwonak, Kręta	5:30	6:28	10:13	11:23	12:39	13:29	18:53	19:53	21:10	22:47	23:29	2:02	5:21	6:31	8:21	10:31	12:23	14:43	15:48	17:46	19:51	22:56	23:47									
Czerwonak, Os. 40-lecia PRL	5:31	6:29	10:14	11:24	12:40	13:30	18:54	19:54	21:11	22:48	23:30	2:03	5:22	6:32	8:22	10:32	12:24	14:44	15:49	17:47	19:52	22:57	23:48									
Czerwonak, Elewator	5:32	6:30	10:15	11:25	12:41	13:31	18:55	19:55	21:12	22:49	23:31	2:04	5:23	6:33	8:23	10:33	12:25	14:45	15:50	17:48	19:53	22:58	23:49									
Miękowo, Kolejowa (NZ)	5:34	6:32	10:17	11:27	12:43	13:33	18:57	19:57	21:14	22:51	23:33	2:06	5:25	6:35	8:25	10:35	12:27	14:47	15:52	17:50	19:55	23:00	23:51									
Owińska, Gospodarstwo Ogrodnicze (NZ)	5:35	6:33	10:18	11:28	12:44	13:34	18:58	19:58	21:15	22:52	23:34	2:07	5:26	6:36	8:26	10:36	12:28	14:48	15:53	17:51	19:56	23:01	23:52									
Owińska, Parkowa	5:36	6:34	10:19	11:29	12:45	13:35	18:59	19:59	21:16	22:53	23:35	2:08	5:27	6:37	8:27	10:37	12:29	14:49	15:54	17:52	19:57	23:02	23:53									
Owińska, Stacja	5:38	6:36	10:21	11:31	12:47	13:37	19:01	20:01	21:18	22:55	23:36	2:09	5:29	6:39	8:29	10:39	12:31	14:51	15:56	17:54	19:59	23:04	23:54									
Owińska, Lipowa	5:39	6:37	10:22	11:32	12:48	13:38	19:02	20:02	21:19	22:56	23:37	2:10	5:30	6:40	8:30	10:40	12:32	14:52	15:57	17:55	20:00	23:05	23:55									
Owińska, Ks. Płotrowskiego (NZ)	5:40	6:39	10:24	11:34	12:50	13:40	19:04	20:04	21:20	22:57	23:38	2:11	5:32	6:42	8:32	10:42	12:34	14:54	15:59	17:57	20:02	23:07	23:56									
Bolechowo, Przejazd (NZ)	5:43	6:42	10:27	11:37	12:53	13:43	19:07	20:07	21:23	23:00	23:41	2:14	5:35	6:45	8:35	10:45	12:37	14:57	16:02	18:00	20:05	23:10	23:59									
Bolechowo, Poligonowa (NZ)	5:45	6:44	10:29	11:39	12:55	13:45	19:09	20:09	21:25	23:02	23:42	2:15	5:37	6:47	8:37	10:47	12:40	15:00	16:05	18:02	20:07	23:12	0:00									
Bolechowo-Osiedle Szkoła	5:46	6:46	10:31	11:41	12:57	13:47	19:11	20:11	21:26	23:03	23:43	2:16	5:39	6:49	8:39	10:49	12:42	15:02	16:07	18:04	20:09	23:14	0:01									
Promnice, Północna	-	-	-	-	-	-	-	-	-	-	-	2:17	-	-	-	-	-	-	-	-	-	-	-									
Bolechowo-Osiedle, Wojska Polskiego	5:47	6:47	10:32	11:42	12:58	13:48	19:12	20:12	21:27	23:04	23:44	2:18	5:40	6:50	8:40	10:50	12:43	15:03	16:08	18:05	20:10	23:15	0:02									
Bolechowo-Osiedle, Fabryka Autobusów (NZ)	5:48	6:48	10:33	11:43	12:59	13:49	19:13	20:13	21:28	23:05	23:45	2:19	5:41	6:51	8:41	10:51	12:44	15:04	16:09	18:06	20:11	23:16	0:03									
Bolechowo-Osiedle, Kasztanowa (NZ)	5:49	6:49	10:34	11:44	13:00	13:50	19:14	20:14	21:29	23:06	23:46	2:20	5:42	6:52	8:42	10:52	12:45	15:05	16:10	18:07	20:12	23:17	0:04									
Szlachęcin (NZ)	5:51	6:51	10:36	11:46	13:02	13:52	19:16	20:16	21:31	23:08	23:48	2:22	5:44	6:54	8:44	10:54	12:47	15:07	16:12	18:09	20:14	23:19	0:06									
Murwana Goślina, Leśna	5:53	6:53	10:38	11:48	13:04	13:54	19:18	20:18	21:33	23:10	23:49	2:23	5:46	6:56	8:46	10:56	12:49	15:09	16:14	18:11	20:16	23:21	0:07									
Murwana Goślina, Nowy Rynek	5:55	6:55	10:40	11:50	13:06	13:56	19:20	20:20	21:35	23:12	23:51	2:25	5:48	6:58	8:48	10:58	12:51	15:11	16:16	18:13	20:18	23:23	0:09									
Murwana Goślina, Modrzewiowa	5:56	6:56	10:41	11:51	13:07	13:57	19:21	20:21	21:36	23:13	23:52	2:26	5:49	6:59	8:49	10:59	12:52	15:12	16:17	18:14	20:19	23:24	0:10									
Murwana Goślina, Cmentarz (NZ)	5:57	6:57	10:42	11:52	13:08	13:58	19:22	20:22	21:37	23:14	23:53	2:27	5:50	7:00	8:50	11:00	12:53	15:13	16:18	18:15	20:20	23:25	0:11									
Murwana, Goślina, Poznańska	5:58	6:58	10:43	11:53	13:09	13:59	19:23	20:23	21:38	23:15	23:54	2:28	5:51	7:01	8:51	11:01	12:54	15:14	16:19	18:16	20:21	23:26	0:12									
Murwana, Goślina, Dworzec	5:59	6:59	10:44	11:54	13:10	14:00	19:24	20:24	21:39	23:16	23:55	2:29	5:52	7:02	8:52	11:02	12:55	15:15	16:20	18:17	20:22	23:27	0:13									
Murwana, Goślina, Polna (NZ)	6:00	7:00	10:45	11:55	13:11	14:01	19:25	20:25	21:40	23:17	23:56	2:30	5:53	7:03	8:53	11:03	12:56	15:16	16:21	18:18	20:23	23:28	0:14									
Murwana Goślina, Okrężna	6:01	7:01	10:46	11:56	13:12	14:02	19:26	20:26	21:41	23:18	23:57	2:31	5:54	7:04	8:54	11:04	12:57	15:17	16:22	18:19	20:24	23:29	0:15									
Przebędowo, Park	6:02	7:02	10:47	11:57	13:13	14:03	19:27	20:27	21:42	23:19	23:58	2:32	5:55	7:05	8:55	11:05	12:58	15:18	16:23	18:20	20:25	23:30	0:16									

# 342 LINIA AUTOBUSOWA

PRZEBĘDOWO ↔ RONDO ŚRÓDKA	DNI ROBOCZE														SOBOTY, NIEDZIELE I ŚWIĘTA													
	4:00	4:50	6:33	9:34	10:54	12:12	13:22	17:21	18:07	19:43	20:30	21:55	0:30	4:10	5:00	6:10	7:15	9:15	11:15	13:05	15:25	16:35	18:35	20:30				
Przebudowo, Pięta	4:01	4:51	6:34	9:35	10:55	12:13	13:23	17:22	18:08	19:44	20:31	21:56	0:31	4:11	5:01	6:11	7:16	9:16	11:16	13:06	15:26	16:36	18:36	20:31				
Przebudowo, Park	4:02	4:52	6:35	9:36	10:56	12:14	13:24	17:23	18:09	19:45	20:32	21:57	0:32	4:12	5:02	6:12	7:17	9:17	11:17	13:07	15:27	16:37	18:37	20:32				
Murwana Goślina, Okrężna	4:04	4:54	6:37	9:38	10:58	12:16	13:26	17:25	18:11	19:47	20:34	21:59	0:33	4:14	5:04	6:14	7:19	9:19	11:19	13:09	15:29	16:39	18:39	20:34				
Murwana Goślina, Polna (NŻ)	4:05	4:55	6:38	9:39	10:59	12:17	13:27	17:26	18:12	19:48	20:35	22:00	0:34	4:15	5:05	6:15	7:20	9:20	11:20	13:10	15:30	16:40	18:40	20:35				
Murwana Goślina, Dworzec	4:06	4:56	6:39	9:40	11:00	12:18	13:28	17:27	18:13	19:49	20:36	22:01	0:35	4:16	5:06	6:16	7:21	9:21	11:21	13:11	15:31	16:41	18:41	20:36				
Murwana Goślina, Poznańska	4:07	4:57	6:40	9:41	11:01	12:19	13:29	17:28	18:14	19:50	20:37	22:02	0:36	4:17	5:07	6:17	7:22	9:22	11:22	13:12	15:32	16:42	18:42	20:37				
Murwana Goślina, Cmentarz (NŻ)	4:09	4:59	6:42	9:43	11:03	12:21	13:31	17:30	18:16	19:52	20:39	22:04	0:38	4:19	5:09	6:19	7:24	9:24	11:24	13:14	15:34	16:44	18:44	20:39				
Murwana Goślina, Kęta	4:12	5:02	6:45	9:46	11:06	12:24	13:34	17:33	18:19	19:55	20:42	22:07	0:40	4:22	5:12	6:22	7:27	9:27	11:27	13:17	15:37	16:47	18:47	20:42				
Murwana Goślina, Leśna	4:14	5:04	6:48	9:48	11:08	12:26	13:36	17:35	18:21	19:57	20:44	22:09	0:41	4:24	5:14	6:24	7:29	9:29	11:29	13:19	15:39	16:49	18:49	20:44				
Szlachęcin (NŻ)	4:16	5:06	6:50	9:50	11:10	12:28	13:38	17:37	18:23	19:59	20:46	22:11	0:43	4:26	5:16	6:26	7:31	9:31	11:31	13:21	15:41	16:51	18:51	20:46				
Bolechowo-Osiedle, Kasztanowa (NŻ)	4:17	5:07	6:51	9:51	11:11	12:29	13:39	17:38	18:24	20:00	20:47	22:12	0:44	4:27	5:17	6:27	7:32	9:32	11:32	13:22	15:42	16:52	18:52	20:47				
Bolechowo-Osiedle, Fabryka Autobusów (NŻ)	4:18	5:08	6:52	9:52	11:12	12:30	13:40	17:39	18:25	20:01	20:48	22:13	0:45	4:28	5:18	6:28	7:33	9:33	11:33	13:23	15:43	16:53	18:53	20:48				
Bolechowo-Osiedle, Wojska Polskiego	-	-	-	-	-	-	-	-	-	-	-	-	0:46	-	-	-	-	-	-	-	-	-	-	-				
Promnice, Północna	4:19	5:09	6:53	9:53	11:13	12:31	13:41	17:40	18:26	20:02	20:49	22:14	0:47	4:29	5:19	6:31	7:34	9:34	11:34	13:24	15:44	16:54	18:54	20:49				
Bolechowo-Osiedle, Szkoła	4:21	5:11	6:56	9:55	11:15	12:33	13:43	17:42	18:28	20:04	20:51	22:16	0:48	4:31	5:21	6:33	7:36	9:36	11:36	13:26	15:46	16:56	18:56	20:51				
Bolechowo, Poligonowa (NŻ)	4:23	5:13	6:58	9:57	11:17	12:35	13:45	17:44	18:30	20:06	20:53	22:18	0:49	4:33	5:23	6:35	7:38	9:38	11:38	13:28	15:48	16:58	18:58	20:53				
Bolechowo, Przejazd (NŻ)	4:26	5:16	7:01	10:00	11:20	12:38	13:48	17:47	18:33	20:09	20:56	22:21	0:52	4:36	5:26	6:38	7:41	9:41	11:41	13:31	15:51	17:01	19:01	20:56				
Owińska, Ks. Plotrowskiego (NŻ)	4:27	5:17	7:03	10:02	11:22	12:40	13:50	17:49	18:35	20:11	20:57	22:22	0:53	4:38	5:28	6:40	7:43	9:43	11:43	13:33	15:53	17:03	19:03	20:58				
Owińska, Lipowa	4:28	5:18	7:04	10:03	11:23	12:41	13:51	17:50	18:36	20:12	20:58	22:23	0:54	4:39	5:29	6:41	7:44	9:44	11:44	13:34	15:54	17:04	19:04	20:59				
Owińska, Stacja	4:29	5:19	7:06	10:05	11:25	12:43	13:53	17:52	18:38	20:14	20:59	22:24	0:55	4:41	5:31	6:43	7:46	9:46	11:46	13:36	15:56	17:06	19:06	21:01				
Owińska, Parkowa	4:30	5:20	7:08	10:06	11:26	12:44	13:54	17:53	18:39	20:15	21:00	22:25	0:56	4:42	5:32	6:44	7:47	9:47	11:47	13:37	15:57	17:07	19:07	21:02				
Owińska, Gospodarstwo Ogrodnicze (NŻ)	4:31	5:21	7:09	10:07	11:27	12:45	13:55	17:54	18:40	20:16	21:01	22:26	0:57	4:43	5:33	6:45	7:48	9:48	11:48	13:38	15:58	17:08	19:08	21:03				
Miękowo, Kolejowa (NŻ)	4:33	5:23	7:11	10:09	11:29	12:47	13:57	17:56	18:42	20:18	21:03	22:28	0:59	4:45	5:35	6:47	7:50	9:50	11:50	13:40	16:00	17:10	19:10	21:05				
Czerwonak, Elewator	4:34	5:24	7:12	10:10	11:30	12:48	13:58	17:57	18:43	20:19	21:04	22:29	1:00	4:46	5:36	6:48	7:51	9:51	11:51	13:41	16:01	17:11	19:11	21:06				
Czerwonak, Os. 40-lecia PRL	4:35	5:25	7:13	10:11	11:31	12:49	13:59	17:58	18:44	20:20	21:05	22:30	1:01	4:47	5:37	6:49	7:52	9:52	11:52	13:42	16:02	17:12	19:12	21:07				
Czerwonak, Kęta	4:36	5:26	7:14	10:12	11:32	12:50	14:00	17:59	18:45	20:21	21:06	22:31	1:02	4:48	5:38	6:50	7:53	9:53	11:53	13:43	16:03	17:13	19:13	21:08				
Czerwonak, Stacja	4:37	5:27	7:15	10:13	11:33	12:51	14:01	18:00	18:46	20:22	21:07	22:32	1:03	4:49	5:39	6:51	7:54	9:54	11:54	13:44	16:04	17:14	19:14	21:09				
Czerwonak, Szkolna	4:39	5:29	7:17	10:15	11:35	12:53	14:03	18:02	18:48	20:24	21:09	22:34	1:04	4:51	5:41	6:53	7:56	9:56	11:56	13:46	16:06	17:16	19:16	21:11				
Koziegłowy, Lipowa (NŻ)	4:40	5:30	7:18	10:16	11:36	12:54	14:04	18:03	18:49	20:25	21:10	22:35	1:05	4:52	5:42	6:54	7:57	9:57	11:57	13:47	16:07	17:17	19:17	21:12				
Koziegłowy, Płaskowa COŚ (NŻ)	4:42	5:32	7:20	10:18	11:38	12:56	14:06	18:05	18:51	20:27	21:12	22:37	1:06	4:54	5:44	6:56	7:59	9:59	11:59	13:49	16:09	17:19	19:19	21:14				
Poznań, Gdynska Karolin	4:43	5:33	7:21	10:19	11:39	12:57	14:07	18:06	18:52	20:28	21:13	22:38	1:07	4:55	5:45	6:57	8:00	10:00	12:00	13:50	16:10	17:20	19:20	21:15				
Poznań, Gdynska II (NŻ)	4:44	5:34	7:22	10:20	11:40	12:58	14:08	18:07	18:53	20:29	21:14	22:39	1:08	4:56	5:46	6:58	8:01	10:01	12:01	13:51	16:11	17:21	19:21	21:16				
Poznań, Gdynska I (NŻ)	4:46	5:36	7:24	10:22	11:42	13:00	14:10	18:09	18:55	20:31	21:15	22:40	1:09	4:57	5:47	6:59	8:02	10:02	12:02	13:52	16:12	17:22	19:22	21:17				
Poznań, Chemiczna (NŻ)	4:49	5:39	7:27	10:25	11:45	13:04	14:14	18:12	18:58	20:34	21:18	22:43	1:11	5:00	5:50	7:02	8:05	10:05	12:05	13:56	16:16	17:26	19:25	21:20				
Poznań, Chemiczna (NŻ)	4:50	5:40	7:29	10:27	11:47	13:06	14:16	18:14	19:00	20:36	21:20	22:45	1:12	5:02	5:52	7:04	8:07	10:07	12:07	13:58	16:18	17:28	19:27	21:22				
Poznań, Smolna	4:51	5:41	7:30	10:28	11:48	13:07	14:17	18:15	19:01	20:37	21:21	22:46	1:12	5:03	5:53	7:05	8:08	10:08	12:08	13:59	16:19	17:29	19:28	21:23				
Poznań, Hłonda (NŻ)	4:52	5:42	7:31	10:29	11:49	13:08	14:18	18:16	19:02	20:38	21:22	22:47	1:13	5:04	5:54	7:06	8:09	10:09	12:09	14:00	16:20	17:30	19:29	21:24				
Poznań, Zawady (NŻ)	4:53	5:43	7:33	10:31	11:51	13:10	14:20	18:18	19:04	20:40	21:23	22:48	1:14	5:05	5:55	7:07	8:10	10:10	12:10	14:02	16:22	17:32	19:30	21:25				
Poznań, Rondo Śródką	4:55	5:45	7:35	10:33	11:53	13:12	14:22	18:20	19:06	20:42	21:25	22:50	1:15	5:07	5:57	7:09	8:12	10:12	12:12	14:04	16:24	17:34	19:32	21:27				



# 348 LINIA AUTOBUSOWA

## PRZEBĘDOWO ⇨ OS. SOBIESKIEGO

## DNI ROBOCZE

## SOBOTY

## NIEDZIELE I ŚWIĘTA

Przebędowo Peła 01	4:36	5:17	5:48	6:28	7:01	7:27	8:06	9:12	10:21	11:33	12:47	13:56	14:37	15:16	15:49	16:25	17:01	18:10	19:02	20:00	21:04	22:30	6:43	7:43	8:51	10:35	12:35	14:43	15:51	17:39	19:47	21:55	6:38	7:51	8:51	10:45	12:45	14:43	15:48	17:49	19:38	21:55
Przebędowo Park 02	4:36	5:17	5:48	6:29	7:02	7:28	8:07	9:13	10:22	11:34	12:48	13:57	14:38	15:17	15:50	16:26	17:02	18:11	19:03	20:00	21:04	22:30	6:43	7:43	8:51	10:35	12:36	14:44	15:52	17:39	19:47	21:55	6:38	7:51	8:51	10:45	12:46	14:44	15:49	17:49	19:38	21:55
MG/Okrzeżna 01	4:37	5:18	5:49	6:30	7:03	7:29	8:08	9:14	10:23	11:35	12:49	13:58	14:39	15:18	15:51	16:27	17:03	18:12	19:04	20:01	21:05	22:31	6:44	7:44	8:52	10:36	12:37	14:45	15:53	17:40	19:48	21:56	6:38	7:51	8:51	10:45	12:46	14:44	15:49	17:49	19:38	21:55
MG/Polna 02 (NŻ)	4:39	5:20	5:51	6:32	7:05	7:31	8:10	9:16	10:25	11:37	12:51	14:00	14:41	15:20	15:53	16:29	17:05	18:14	19:06	20:03	21:07	22:33	6:46	7:46	8:54	10:38	12:39	14:47	15:55	17:42	19:50	21:58	6:40	7:53	8:53	10:47	12:48	14:46	15:51	17:51	19:40	21:57
MG/Dworzec 02	4:39	5:20	5:51	6:33	7:06	7:32	8:11	9:17	10:26	11:38	12:52	14:01	14:42	15:21	15:54	16:30	17:06	18:15	19:07	20:03	21:07	22:33	6:46	7:46	8:54	10:38	12:39	14:47	15:55	17:42	19:50	21:58	6:41	7:54	8:54	10:48	12:49	14:47	15:52	17:52	19:41	21:58
MG/Poznańska 01	4:40	5:21	5:52	6:34	7:07	7:33	8:12	9:18	10:27	11:39	12:53	14:02	14:43	15:22	15:55	16:31	17:07	18:16	19:08	20:04	21:08	22:34	6:47	7:47	8:55	10:39	12:40	14:48	15:56	17:43	19:51	21:59	6:42	7:55	8:55	10:49	12:50	14:48	15:53	17:53	19:42	21:59
MG/Cmentarz 02 (NŻ)	4:41	5:22	5:53	6:35	7:08	7:34	8:13	9:19	10:28	11:40	12:54	14:03	14:44	15:23	15:56	16:32	17:08	18:17	19:09	20:05	21:09	22:35	6:48	7:48	8:56	10:40	12:41	14:49	15:57	17:44	19:52	22:00	6:43	7:56	8:56	10:50	12:51	14:49	15:54	17:54	19:43	22:00
MG/Kręta 02	4:43	5:24	5:55	6:37	7:10	7:36	8:15	9:21	10:30	11:42	12:56	14:05	14:46	15:25	15:58	16:34	17:10	18:19	19:11	20:07	21:11	22:37	6:50	7:50	8:58	10:42	12:43	14:51	15:59	17:46	19:54	22:02	6:45	7:58	8:58	10:52	12:53	14:51	15:56	17:56	19:45	22:02
MG/Leśna 02	4:46	5:27	5:58	6:40	7:13	7:39	8:18	9:24	10:33	11:45	12:59	14:08	14:49	15:28	16:01	16:37	17:13	18:22	19:14	20:10	21:14	22:40	6:53	7:53	9:01	10:45	12:46	14:54	16:02	17:49	19:57	22:05	6:48	8:01	9:01	10:55	12:56	14:54	15:59	17:59	19:48	22:05
Szlachęcina 02 (NŻ)	4:48	5:29	6:00	6:42	7:15	7:41	8:20	9:26	10:35	11:47	13:01	14:10	14:51	15:30	16:03	16:39	17:15	18:24	19:16	20:12	21:16	22:42	6:55	7:55	9:03	10:47	12:48	14:56	16:04	17:51	19:59	22:07	6:50	8:03	9:03	10:57	12:58	14:56	16:01	18:01	19:50	22:07
Bolechowo Os. Kasztanowa 01 (NŻ)	4:50	5:31	6:02	6:44	7:17	7:43	8:22	9:28	10:37	11:49	13:03	14:12	14:53	15:32	16:05	16:41	17:17	18:26	19:18	20:14	21:18	22:44	6:57	7:57	9:05	10:49	12:50	14:58	16:06	17:53	20:01	22:09	6:52	8:05	9:05	10:59	13:00	14:58	16:03	18:03	19:52	22:09
Bolechowo-Os. Fabryka Autobusów 01 (NŻ)	4:51	5:32	6:03	6:45	7:18	7:44	8:23	9:29	10:38	11:50	13:04	14:13	14:54	15:33	16:06	16:42	17:18	18:27	19:19	20:15	21:19	22:45	6:58	7:58	9:06	10:50	12:51	14:59	16:07	17:54	20:02	22:10	6:53	8:06	9:06	11:00	13:01	14:59	16:04	18:04	19:53	22:10
Bolechowo Os. Wojska Polskiego 01	4:52	5:33	6:04	6:46	7:19	7:45	8:24	9:30	10:39	11:51	13:05	14:14	14:55	15:34	16:07	16:43	17:19	18:28	19:20	20:16	21:20	22:46	6:59	7:59	9:07	10:51	12:52	15:00	16:08	17:55	20:03	22:11	6:54	8:07	9:07	11:01	13:02	15:00	16:05	18:05	19:54	22:11
Promienie Północna 02	4:53	5:34	6:05	6:47	7:20	7:46	8:25	9:31	10:40	11:52	13:06	14:15	14:56	15:35	16:08	16:44	17:20	18:29	19:21	20:17	21:21	22:47	7:00	8:00	9:08	10:52	12:53	15:01	16:09	17:56	20:04	22:12	6:55	8:08	9:08	11:02	13:03	15:01	16:06	18:06	19:55	22:12
Biedrusko Park 02	4:56	5:37	6:08	6:50	7:23	7:49	8:28	9:34	10:43	11:55	13:09	14:18	14:59	15:38	16:11	16:47	17:23	18:32	19:24	20:20	21:24	22:50	7:03	8:03	9:11	10:55	12:56	15:04	16:12	17:59	20:07	22:15	6:58	8:11	9:11	11:05	13:06	15:04	16:09	18:09	19:58	22:15
Biedrusko Jednostka Wojskowa 01	4:58	5:39	6:10	6:52	7:25	7:51	8:30	9:36	10:45	11:57	13:11	14:20	15:01	15:40	16:13	16:49	17:25	18:34	19:26	20:22	21:26	22:52	7:05	8:05	9:13	10:57	12:58	15:06	16:14	18:01	20:09	22:17	7:00	8:13	9:13	11:07	13:08	15:06	16:11	18:11	20:00	22:17
Biedrusko Jesionowa 01 (NŻ)	4:59	5:40	6:11	6:53	7:26	7:52	8:31	9:37	10:46	11:58	13:12	14:21	15:02	15:41	16:14	16:50	17:26	18:35	19:27	20:23	21:27	22:53	7:06	8:06	9:14	10:58	12:59	15:07	16:15	18:02	20:10	22:18	7:01	8:14	9:14	11:08	13:09	15:07	16:12	18:12	20:01	22:18
Biedrusko Młyn 01 (NŻ)	5:01	5:42	6:13	6:55	7:28	7:54	8:33	9:39	10:48	12:00	13:14	14:23	15:04	15:43	16:16	16:52	17:28	18:37	19:29	20:25	21:29	22:55	7:08	8:08	9:16	11:00	13:01	15:09	16:17	18:04	20:12	22:20	7:03	8:16	9:16	11:10	13:11	15:09	16:14	18:14	20:03	22:20
Radziejewo II 02 (NŻ)	5:03	5:44	6:15	6:57	7:30	7:56	8:35	9:41	10:50	12:02	13:16	14:25	15:06	15:45	16:18	16:54	17:30	18:39	19:31	20:27	21:31	22:57	7:10	8:10	9:18	11:02	13:03	15:11	16:19	18:06	20:14	22:22	7:05	8:18	9:18	11:12	13:13	15:11	16:16	18:16	20:05	22:22
Radziejewo I 02 (NŻ)	5:05	5:46	6:17	6:59	7:32	7:58	8:37	9:43	10:52	12:04	13:18	14:27	15:08	15:47	16:20	16:56	17:32	18:41	19:33	20:29	21:33	22:59	7:12	8:12	9:20	11:04	13:05	15:13	16:21	18:08	20:16	22:24	7:07	8:20	9:20	11:14	13:15	15:13	16:18	18:18	20:07	22:24
Os. Lubczykowa Góra 02	5:07	5:48	6:19	7:01	7:34	8:00	8:39	9:45	10:54	12:06	13:20	14:29	15:10	15:49	16:22	16:58	17:34	18:43	19:35	20:31	21:35	23:01	7:14	8:14	9:22	11:06	13:07	15:15	16:23	18:10	20:18	22:26	7:09	8:22	9:22	11:16	13:17	15:15	16:20	18:20	20:09	22:26
Łopianowa 02	5:08	5:49	6:20	7:02	7:35	8:01	8:40	9:46	10:55	12:07	13:21	14:30	15:11	15:50	16:23	16:59	17:35	18:44	19:36	20:32	21:36	23:02	7:15	8:15	9:23	11:07	13:08	15:16	16:24	18:11	20:19	22:27	7:10	8:23	9:23	11:17	13:18	15:16	16:21	18:21	20:10	22:27
Umultowo 02 (NŻ)	5:09	5:50	6:21	7:03	7:36	8:02	8:41	9:47	10:56	12:08	13:22	14:31	15:12	15:51	16:24	17:00	17:36	18:45	19:37	20:33	21:37	23:03	7:16	8:16	9:24	11:08	13:09	15:17	16:25	18:12	20:20	22:28	7:11	8:24	9:24	11:18	13:19	15:17	16:22	18:22	20:11	22:28
Dziurawcowa 02 (NŻ)	5:09	5:50	6:21	7:03	7:36	8:02	8:41	9:47	10:56	12:08	13:22	14:31	15:12	15:51	16:24	17:00	17:36	18:45	19:37	20:33	21:37	23:03	7:16	8:16	9:24	11:08	13:09	15:17	16:25	18:12	20:20	22:28	7:11	8:24	9:24	11:18	13:19	15:17	16:22	18:22	20:11	22:28
Rumiankowa 02 (NŻ)	5:10	5:51	6:22	7:04	7:37	8:03	8:42	9:48	10:57	12:09	13:23	14:32	15:13	15:52	16:25	17:01	17:37	18:46	19:38	20:34	21:38	23:04	7:17	8:17	9:25	11:09	13:10	15:18	16:26	18:13	20:21	22:29	7:12	8:25	9:25	11:19	13:20	15:18	16:23	18:23	20:12	22:29
Widłakowa 02 (NŻ)	5:11	5:52	6:23	7:04	7:37	8:03	8:42	9:48	10:57	12:09	13:23	14:32	15:13	15:52	16:25	17:01	17:37	18:46	19:38	20:35	21:39	23:05	7:18	8:18	9:26	11:10	13:11	15:19	16:27	18:14	20:22	22:30	7:13	8:26	9:26	11:20	13:21	15:19	16:24	18:24	20:13	22:30
Kresowa 02	5:11	5:52	6:23	7:05	7:38	8:04	8:43	9:49	10:58	12:10	13:24	14:33	15:14	15:53	16:26	17:02	17:38	18:47	19:39	20:35	21:39	23:05	7:18	8:18	9:26	11:10	13:11	15:19	16:27	18:14	20:22	22:30	7:13	8:26	9:26	11:20	13:21	15:19	16:24	18:24	20:13	22:30
Os. Różany Potok 02	5:12	5:53	6:24	7:06	7:39	8:05	8:44	9:50	10:59	12:11	13:25	14:34	15:15	15:54	16:27	17:03	17:39	18:48	19:40	20:36	21:40	23:06	7:19	8:19	9:27	11:11	13:12	15:20	16:28	18:15	20:23	22:31	7:14	8:27	9:27	11:21	13:22	15:20	16:25	18:25	20:14	22:31
Dzięgielowa 02	5:12	5:53	6:24	7:06	7:39	8:05	8:44	9:50	10:59	12:11	13:25	14:34	15:15	15:54	16:27	17:03	17:39	18:48	19:40	20:36	21:40																					



390 776701/ 7766415 7733916 7766819 7766203 776723

Mejskowosc [1] [2] [3] [4] [5] [6] [7] [8] [9] [10] [11] [12] [13] [14] [15] [16] [17] [18] [19] [20] [21] [22] [23] [24] [25] [26] [27] [28] [29] [30] [31] [32] [33] [34] [35] [36] [37] [38] [39] [40] [41] [42] [43] [44] [45] [46] [47] [48] [49] [50]

Table with columns for stations (PERON, Gołańcz, Poznań Gł., etc.) and train numbers (773210, 77625, 77325/4, etc.). It lists departure and arrival times for various train services.

Gołańcz → Poznań Gł.

390 796201/ 773501/ 77352/3 7962015 7962617 7962819 7963011 7963203 7963415 7963617 7963819 7964011 7964213 7964415 7964617 7964819 7965011 7965213 7965415 7965619 7965817

Mejskowosc [1] [2] [3] [4] [5] [6] [7] [8] [9] [10] [11] [12] [13] [14] [15] [16] [17] [18] [19] [20] [21] [22] [23] [24] [25] [26] [27] [28] [29] [30] [31] [32] [33] [34] [35] [36] [37] [38] [39] [40] [41] [42] [43] [44] [45] [46] [47] [48] [49] [50]

Table with columns for stations (Gołańcz, Laskownica, Grykowo, etc.) and train numbers (77350/1, 77352/3, 7962015, etc.). It lists departure and arrival times for various train services.

- 1) kursuje w dni robocze oprócz niedzieli i 28.II, 2.3, 27-28.V, 15.VIII, 12.XI
2) kursuje w niedziele 128.II, 2-3, 27-28.V, 15.VIII, 12.XI
3) kursuje w dni robocze oprócz 25.II, 2.27.V
4) kursuje w dni robocze
5) kursuje w dni robocze oprócz 25.II, 2.27.V, 26.VI-31.VIII

- 6) kursuje w codziennie opr. 26-27.II, 26-28.V, 13-14.VIII, 11-12.XI
7) kursuje w dni robocze
8) kursuje codziennie oprócz sobót 127.II, 1-2, 26-27.V, 14.VIII, 11.XI
9) kursuje codziennie oprócz sobót 127.II, 1, 26.V, 14.VIII, 11.XI
10) kursuje codziennie oprócz sobót 125-27.II, 1, 2, 26, 27.V, 14.VIII, 11, 11.XI

- 11) kursuje codziennie oprócz niedzieli 128.II, 3, 28.V, 15.VIII, 11,
12) kursuje codziennie do 21.V i od 14.V
13) kursuje codziennie w okresie od 22.V do 13.V
14) kursuje w dni robocze oprócz 25.II, 2.V do 13.V
15) kursuje w dni robocze oprócz 27.V od 16.V